

По вопросам продаж и поддержки обращайтесь:

Волгоград +7 (8442) 45-94-42  
Екатеринбург +7 (343) 302-14-75  
Ижевск +7 (3412) 20-90-75  
Казань +7 (843) 207-19-05

Краснодар +7 (861) 238-86-59  
Красноярск +7 (391) 989-82-67  
Москва +7 (499) 404-24-72  
Ниж.Новгород +7 (831) 200-34-65

Новосибирск +7 (383) 235-95-48  
Омск +7 (381) 299-16-70  
Пермь +7 (342) 233-81-65  
Ростов-на-Дону +7 (863) 309-14-65

Самара +7 (846) 219-28-25  
Санкт-Петербург +7 (812) 660-57-09  
Саратов +7 (845) 239-86-35  
Сочи +7 (862) 279-22-65

сайт: [ld.pro-solution.ru](http://ld.pro-solution.ru) | эл. почта: [ld@pro-solution.ru](mailto:ld@pro-solution.ru)  
телефон: 8 800 511 88 70

## **Краны шаровые для жидкости стандартнопроходные, с удлиненным штоком**

# **КШ.Ц.П.ххх/ххх.ххх.хх Н=хххх**



### **Спецификация материалов**

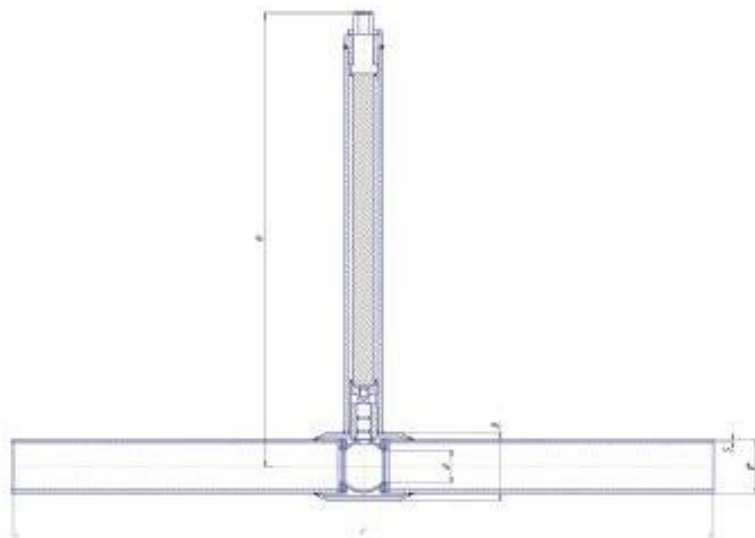
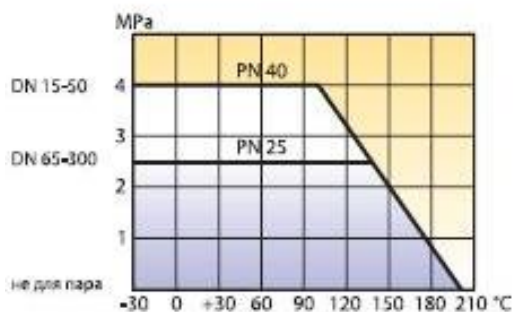
- **Корпус:** сталь (Ст.20, 12X18H10T, 09Г2С - LD Energy)
- **Шар:** нержавеющая сталь
- **DN 50-65:** AISI 304; **DN 80-500:** AISI 409
- **Шток:** нержавеющая сталь (12X18H10T, 20X13)
- **Уплотнение штока:** фторсилоксановый эластомер
- **Уплотнение штока/подшипник скольжения:** фторопласт Ф4К20 (PTFE+С, Teflon)
- **Уплотнение шара:** фторопласт Ф4К20 (PTFE+С, Teflon) с дублирующим уплотнением из фторсилоксанового эластомера

### **Защитное покрытие особоусиленного типа**

- Protogol

### **Управление**

- Т-ключ
- Редуктор **ProGear**
- Электропривод
- Пневмопривод



### Основные технические характеристики

DN	PN	Артикул	Код	d	d*	s	D	H	L
50	40	12200509402MULD150000000	КШ.Ц.П.050.040.02 Н=1500	40	57	3,5	76	по заказу	1500
65	25	12200659252MULD150000000	КШ.Ц.П.065.025.02 Н=1500	49	76	4	89	по заказу	1500
80	25	12200809252MULD150000000	КШ.Ц.П.080/070.025.02 Н=1500	63	89	4	114	по заказу	1500
100	25	12201009252MULD150000000	КШ.Ц.П.100/080.025.02 Н=1500	75	108	5	133	по заказу	1500
125	25	12201259252MULD150000000	КШ.Ц.П.125/100.025.02 Н=1500	100	133	6	180	по заказу	1500
150	25	12201509252MULD150000000	КШ.Ц.П.150/125.025.02 Н=1500	125	159	6	219	по заказу	1500
200	25	12202009252MULD150000000	КШ.Ц.П.200/150.025.02 Н=1500	148	219	8	273	по заказу	1500
250	16	12202529252MULD150000000	КШ.Ц.П.250/200.016.02 Н=1500	200	273	8	351	по заказу	1500
300*	16	12203009162MULD150000000	КШ.Ц.П.300/250.016.02 Н=1500	240	325	8	426	по заказу	730
350*	16	12203509162MULD150000000	КШ.Ц.П.350/300.016.02 Н=1500	300	377	10	530	по заказу	730
500*	16	12205009162MULD150000000	КШ.Ц.П.500/400.016.02 Н=1500	390	530	10	630	по заказу	970

\* Поставляется с редуктором **ProGear** в комплекте.  
H - Указывается высота штока до 3000 мм.

### По вопросам продаж и поддержки обращайтесь:

Архангельск +7 (8182) 45-71-35  
Астрахань +7 (8512) 99-46-80  
Барнаул +7 (3852) 37-96-76  
Белгород +7 (4722) 20-58-80  
Брянск +7 (4832) 32-17-25  
Владивосток +7 (4232) 49-26-85  
Волгоград +7 (8442) 45-94-42  
Екатеринбург +7 (343) 302-14-75  
Ижевск +7 (3412) 20-90-75  
Казань +7 (843) 207-19-05  
Калуга +7 (4842) 33-35-03

Кемерово +7 (3842) 21-56-70  
Киров +7 (8332) 20-58-70  
Краснодар +7 (861) 238-86-59  
Красноярск +7 (391) 989-82-67  
Курск +7 (4712) 23-80-45  
Липецк +7 (4742) 20-01-75  
Магнитогорск +7 (3519) 51-02-81  
Москва +7 (499) 404-24-72  
Мурманск +7 (8152) 65-52-70  
Наб.Челны +7 (8552) 91-01-32  
Ниж.Новгород +7 (831) 200-34-65

Новосибирск +7 (383) 235-95-48  
Омск +7 (381) 299-16-70  
Орел +7 (4862) 22-23-86  
Оренбург +7 (3532) 48-64-35  
Пенза +7 (8412) 23-52-98  
Пермь +7 (342) 233-81-65  
Ростов-на-Дону +7 (863) 309-14-65  
Рязань +7 (4912) 77-61-95  
Самара +7 (846) 219-28-25  
Санкт-Петербург +7 (812) 660-57-09  
Саратов +7 (845) 239-86-35

Сочи +7 (862) 279-22-65  
Ставрополь +7 (8652) 57-76-63  
Сургут +7 (3462) 77-96-35  
Тверь +7 (4822) 39-50-56  
Томск +7 (3822) 48-95-05  
Тула +7 (4872) 44-05-30  
Тюмень +7 (3452) 56-94-75  
Ульяновск +7 (8422) 42-51-95  
Уфа +7 (347) 258-82-65  
Хабаровск +7 (421) 292-95-69  
Челябинск +7 (351) 277-89-65  
Ярославль +7 (4852) 67-02-35

сайт: [ld.pro-solution.ru](http://ld.pro-solution.ru) | эл. почта: [ld@pro-solution.ru](mailto:ld@pro-solution.ru)  
телефон: 8 800 511 88 70